



# **TERRA**

MERCADO SUSTENTABLE

# BRIEFING

## PROPUESTA DE VALOR

Ser una empresa B referente en el mundo de la sustentabilidad, reciclaje y cuidado del medio ambiente, a través de la comercialización de productos de dichas características.

## ¿QUÉ ES UNA "EMPRESA B"?

### Sistema



Ser Empresa B significa demostrar que es posible perseguir el triple impacto (económico, social y ambiental) de manera simultánea, con un compromiso de mejora permanente, legal y a largo plazo.

Las Empresas B son parte de un movimiento global que está siendo tendencia en todo el mundo.

## IDEA DE NEGOCIO

Crear un mercado multimarca con productos exclusivamente sustentables y amigables con el medio ambiente.

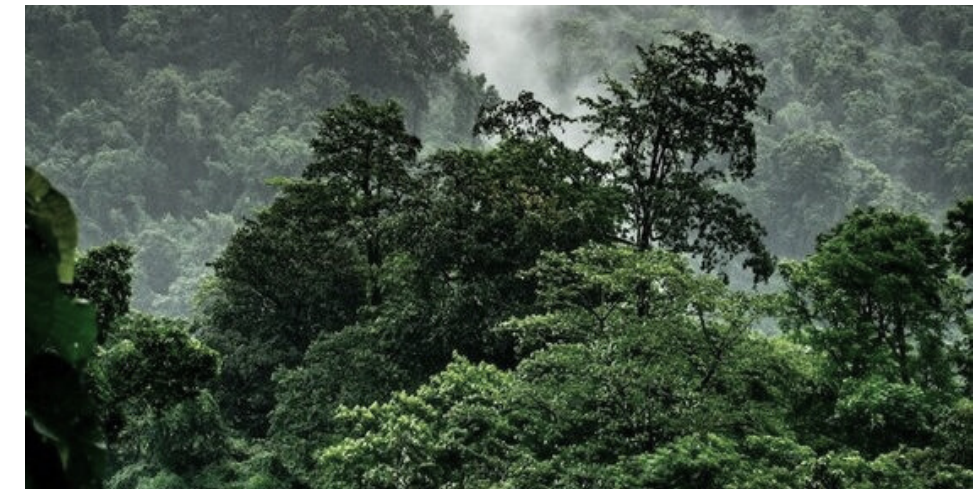
Formar alianzas con diferentes empresas certificadas B en el rubro del reciclaje y clasificación de residuos.

## VALORES CORPORATIVOS



**REduce**  
**REuse**  
**REcycle**

REDUCIR, REUSAR y RECICLAR son las principales acciones en las que basamos nuestra filosofía de negocio.





# BRIEFING

## BENEFICIOS

### RACIONALES

Contribuir como sociedad a la reducción de la contaminación ambiental de la Tierra, apostando a los productos de origen natural y materiales reciclables.

### EMOCIONALES

Ser más que un granito de arena contribuyendo a esta GRAN causa.

## BUYER PERSONA

Lucía tiene 27 años. Vive con su pareja y con su perrito. Ella es vegana y amante de los animales. Le encanta viajar y conocer el mundo.

Para ella es muy importante consumir alimentos y productos de origen vegano, pero se le hace difícil conseguirlos en el país. Recorre muchas tiendas diferentes para conseguir todo lo que quiere, perdiendo mucho tiempo y dinero, especialmente los productos de cuidado personal.

Juan tiene 32 años y vive solo. Trabaja en una agencia de publicidad como diseñador gráfico. Prefiere comer saludable y hacer ejercicio para cuidar su cuerpo. En su tiempo libre le gusta ir a surfear con sus amigos.

Es muy consciente los problemas de contaminación que vive hoy día la Tierra, y por eso, elige eliminar los plásticos de un solo uso.



## SERVICIOS

- Venta de productos sustentables de Cuidado personal, Infantiles, Ropa y accesorios y Hogar.
- Reutilización y reciclaje de plásticos de un solo uso, tapitas plásticas, entre otros, mediante diferentes acciones.
- Información y contacto con empresas referentes en la recolección de residuos, reciclaje, reutilización de residuos.
- Utilización del espacio multiuso para brindar clases de Yoga, charlas informativas, entre otras actividades.

## EMPRESAS SOCIAS



Intendencia Municipal de Montevideo



Uruguay Recicla

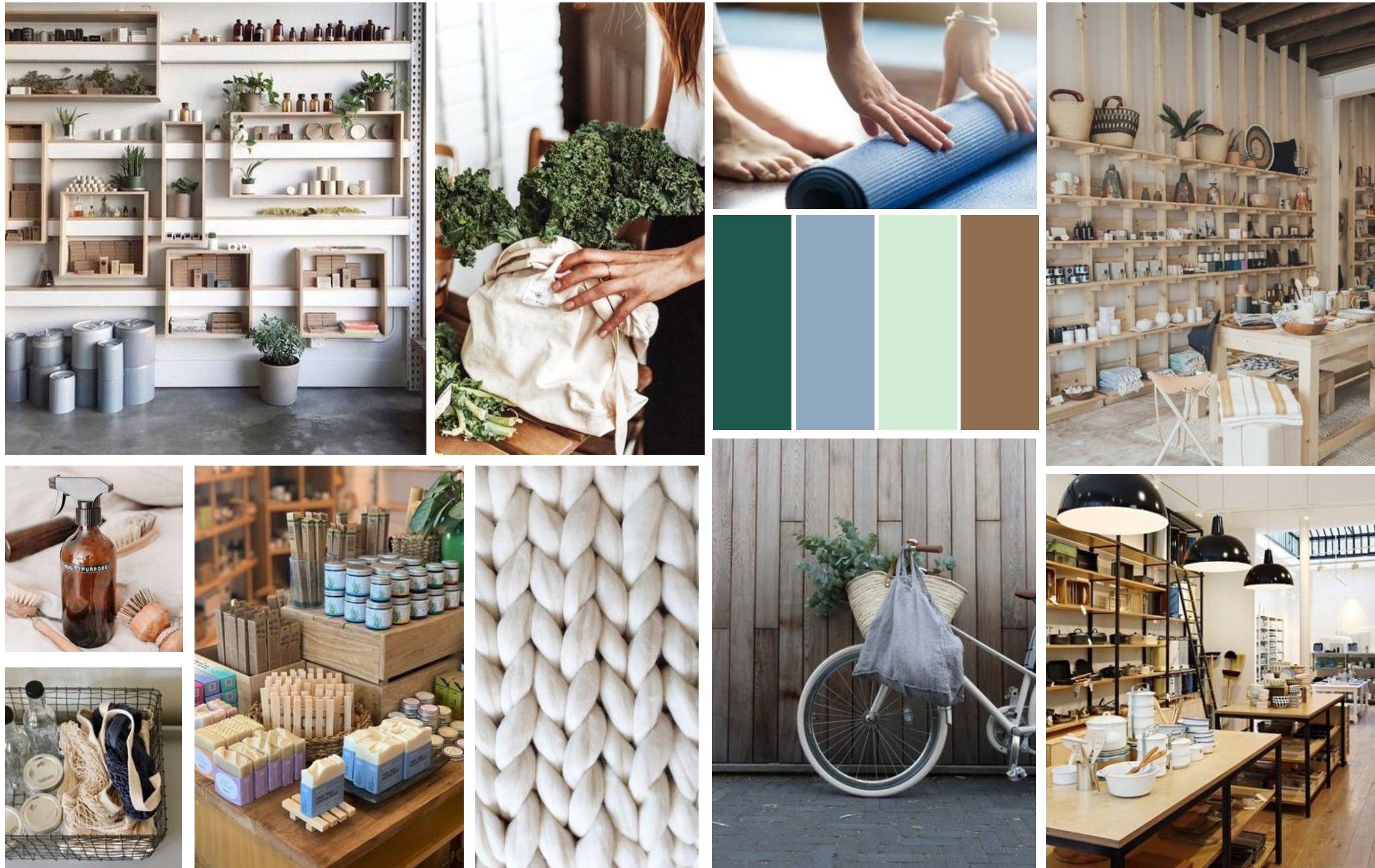


Depósito Pedernal



# IMAGEN DE MARCA

## MOODBOARD INSPIRACIÓN





# IMAGEN DE MARCA

## BRANDING

### LOGOTIPO

**TERRA**  
MERCADO SUSTENTABLE

### ISOLOGO

**TERRA**

### ISOLOGO ALTERNATIVO

**TERRA**

### TIPOGRAFÍA

#### LOGOTIPO:

Montserrat Extra Bold  
Bold  
Espaciado: 200 pt.

#### TEXTOS:

Montserrat  
Espaciado: 0 pt.

#### MAYÚSCULAS

A B C D E F G H I J K L M N Ñ O P Q  
R S T U V W X Y Z

#### MINÚSCULAS

a b c d e f g h i j k l m n ñ o p q r s t  
u v w x y z

#### NÚMEROS

0 1 2 3 4 5 6 7 8 9

### PALETA DE COLORES



R: 30  
G: 87  
B: 75



R: 209  
G: 235  
B: 212



R: 144  
G: 168  
B: 191



R: 143  
G: 110  
B: 81



R: 0  
G: 0  
B: 0

# IMAGEN DE MARCA

## MARCAS AMIGAS

### CUIDADO PERSONAL

- Meraki
- Las Mercedes
- Cañamama
- La Tradición Cepillos
- Naturalmente
- Pink Lady
- Öl
- De Velas

### HOGAR

- Quimera
- EcoWraps
- Costumbres Uruguayas
- The Shop
- Girsour
- Momo
- Antita

### ROPA Y ACCESORIOS

- Ruralanas
- Cerrito de Indios
- Chiaramo
- Hilana
- Xinca Eco shoes
- Lanar
- Krill
- La Palma

### INFANTILES

- Boka
- Anamalz
- Bola
- Papaiona
- Pika
- Ramón Peloverde

## PACKAGING

Bolsas de papel reciclado con logo de diferentes tamaños según el producto, para compras en el local.



Dispensadores de vidrio en color ámbar en diferentes tamaños (250 ml, 300 ml, 500 ml, 1000 ml) para rellenar a granel productos de cuidado personal como shampoo, acondicionador, cremas corporales, jabón, detergente.

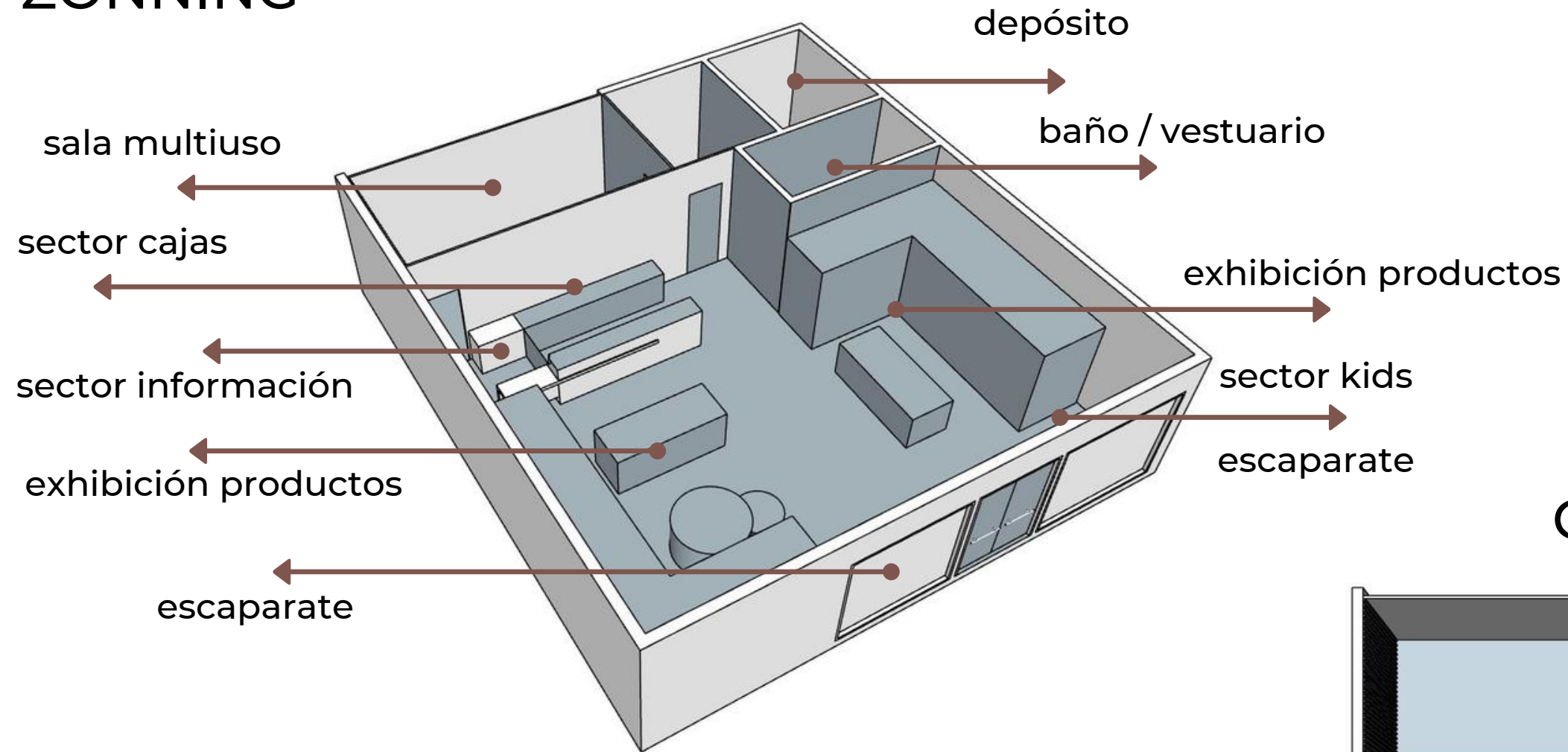
Caja de cartón reciclado, para envíos a domicilio.



El packaging individual de cada producto, es creación y responsabilidad de la marca correspondiente.

# LOCAL COMERCIAL

## ZONNING

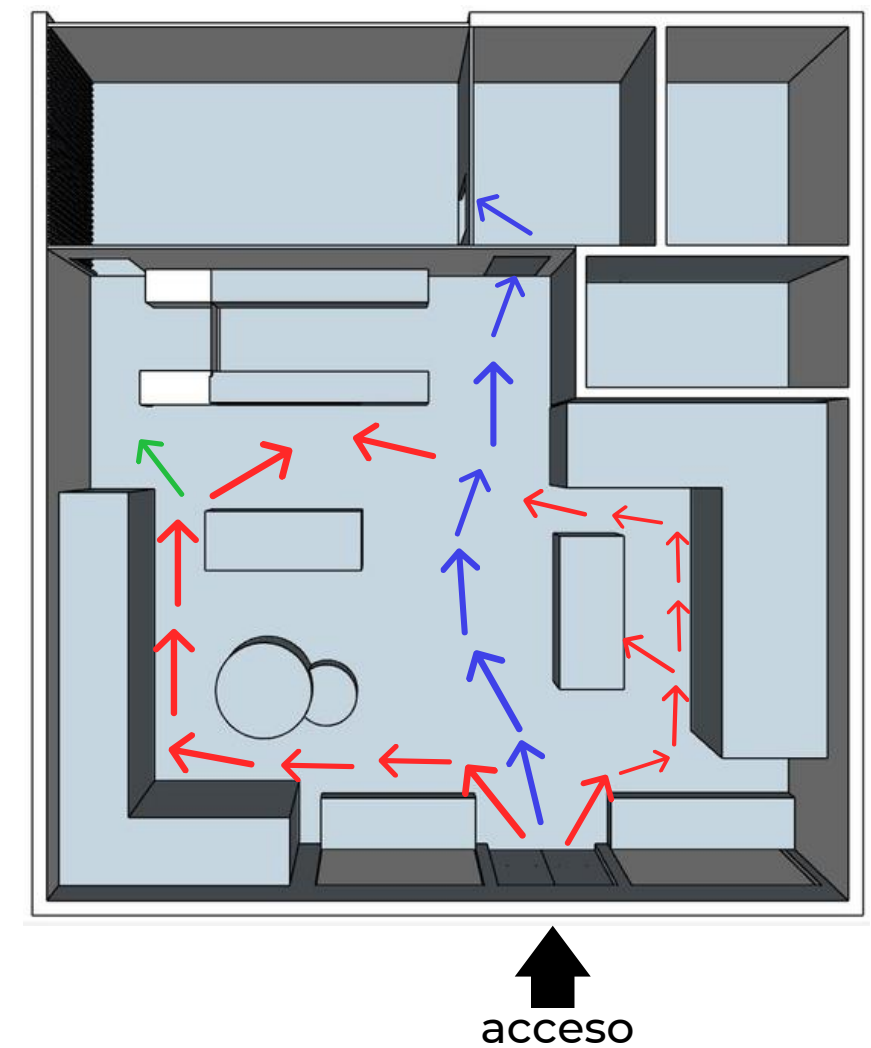


## CARACTERÍSTICAS:

- Local de 135 m2
- Puerta batiente doble en acceso
- Doble escaparate

- Circulación principal por productos
- Circulación directa hacia sala multiuso
- Circulación hacia sector información

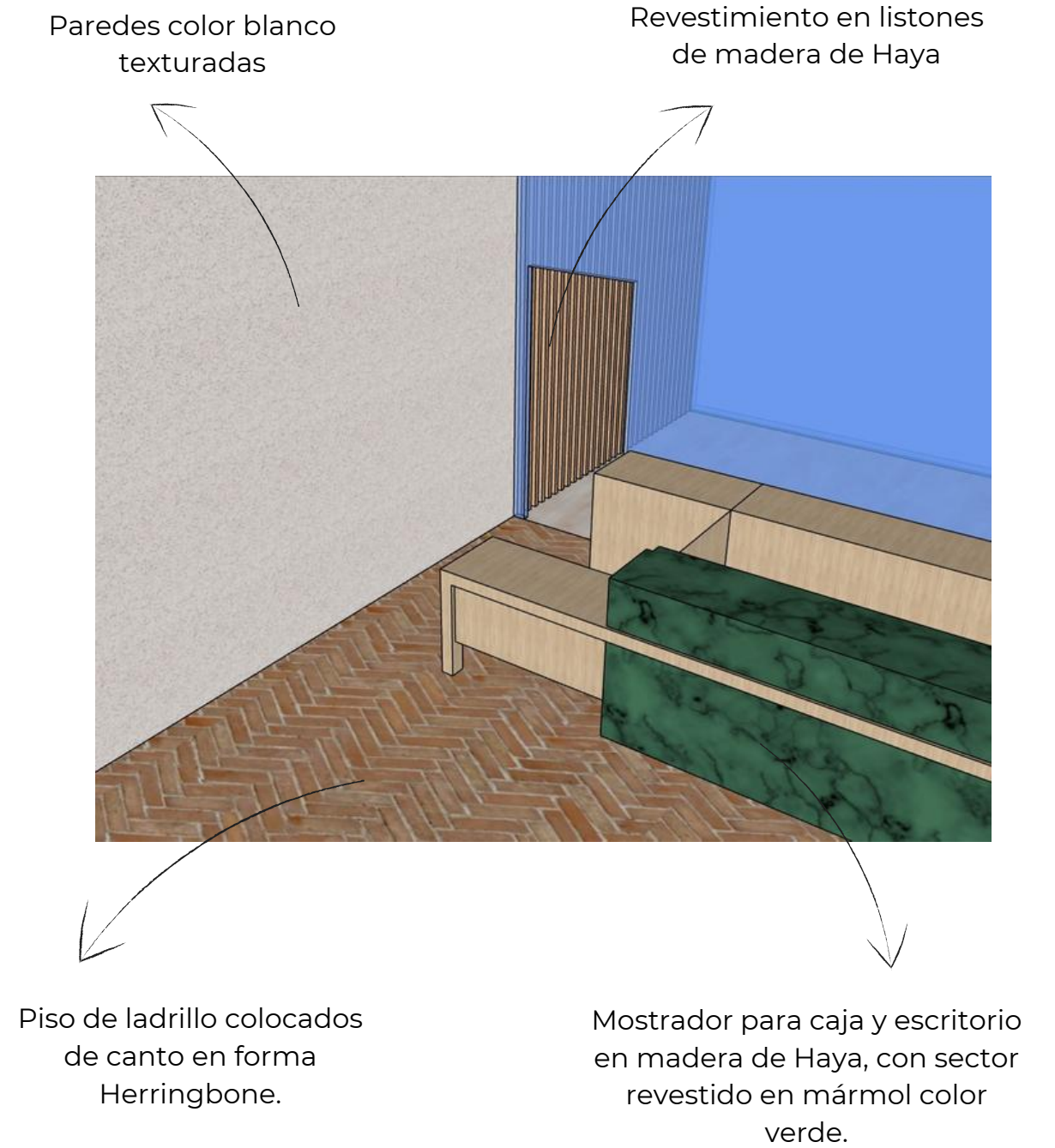
## CIRCULACIÓN





# LOCAL COMERCIAL

## DISEÑO INTERIOR - MATERIALIDADES

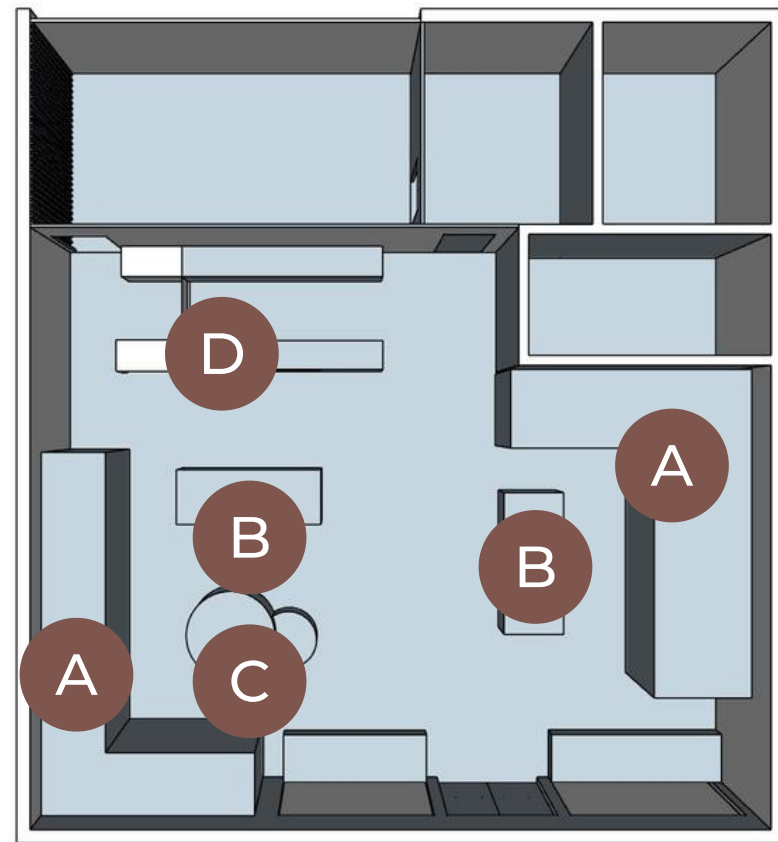




# LOCAL COMERCIAL

## DISEÑO DE MOBILIARIO

### EXHIBICIÓN PRODUCTOS



### DINAMIZACIÓN:

Todo el mobiliario es creado de forma tal que aporte flexibilidad para poder transformar y redistribuir la disposición del local.



Conjunto de exhibidores de madera de Haya rectangulares de diferentes anchos, para crear sensación de rusticidad y naturaleza.



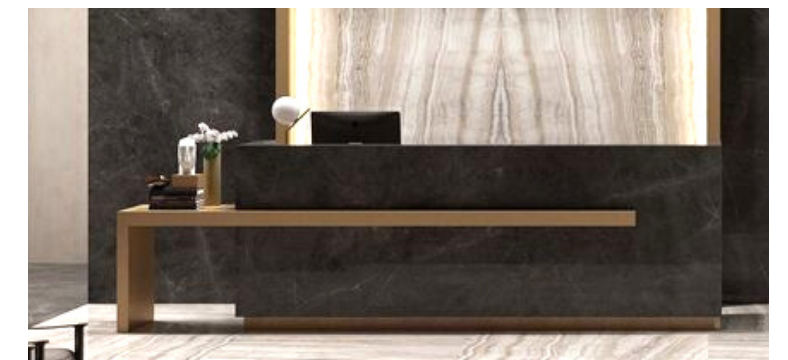
Mesas rectangulares de madera pintada de blanco, y patas de madera de Haya, de diferentes tamaños y alturas, para utilizar como islas.



Mesas circulares de madera pintada de blanco, y patas de madera de Haya, de diferentes tamaños y alturas, para utilizar también como islas.



Estructura para sector de caja de madera, revestida en mármol color verde, con escritorio en madera adjunto para sector administrativo.

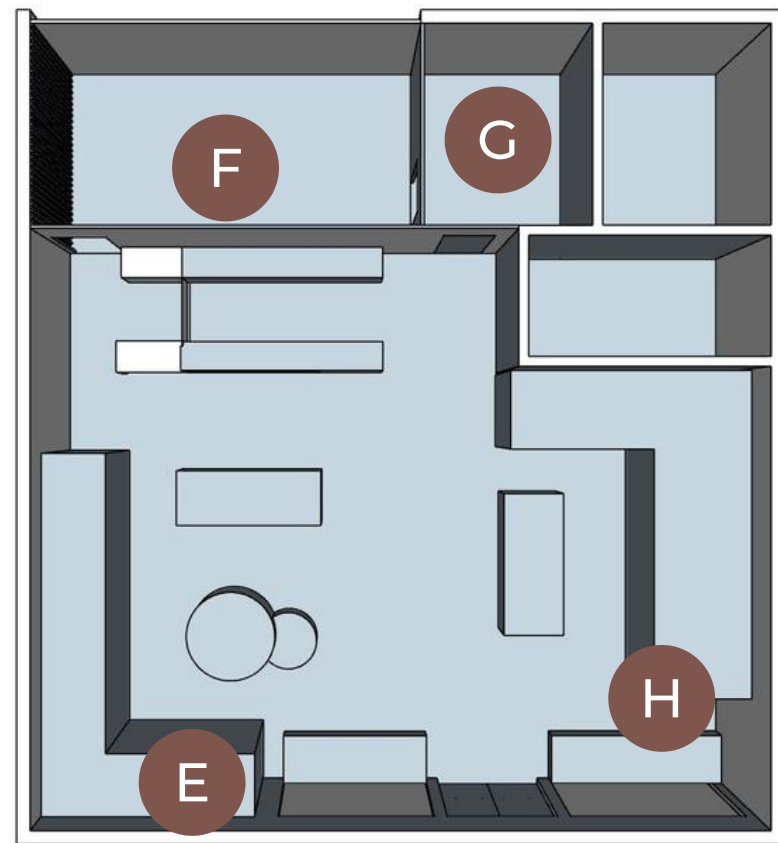


Imágenes de inspiración

# LOCAL COMERCIAL

## DISEÑO DE MOBILIARIO

### OTROS SECTORES



E



Sector autoservicio de dispensadores de productos a granel sobre isla de madera de Haya, con stock de frascos de vidrio color ámbar y elementos para etiquetado.

F

Sala multiuso para clases de yoga, charlas, o depósito para acciones de reciclaje, con pared del fondo revestida con listones de madera y piso flotante color gris, para brindar mayor calidez.



G



Hall de espera para Sala Multiuso y SSHH con muro verde y dos hamacas colgantes de rattán.

H

Sector KIDS de reciclaje de tapitas plásticas de colores, con mesita y sillas de madera en color blanco para que puedan divertirse y ayudar mientras esperan.



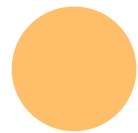
Imágenes de inspiración



# LOCAL COMERCIAL

## ILUMINACIÓN

Referencias:



Lámparas de fibras naturales decorativas



Imágenes de inspiración



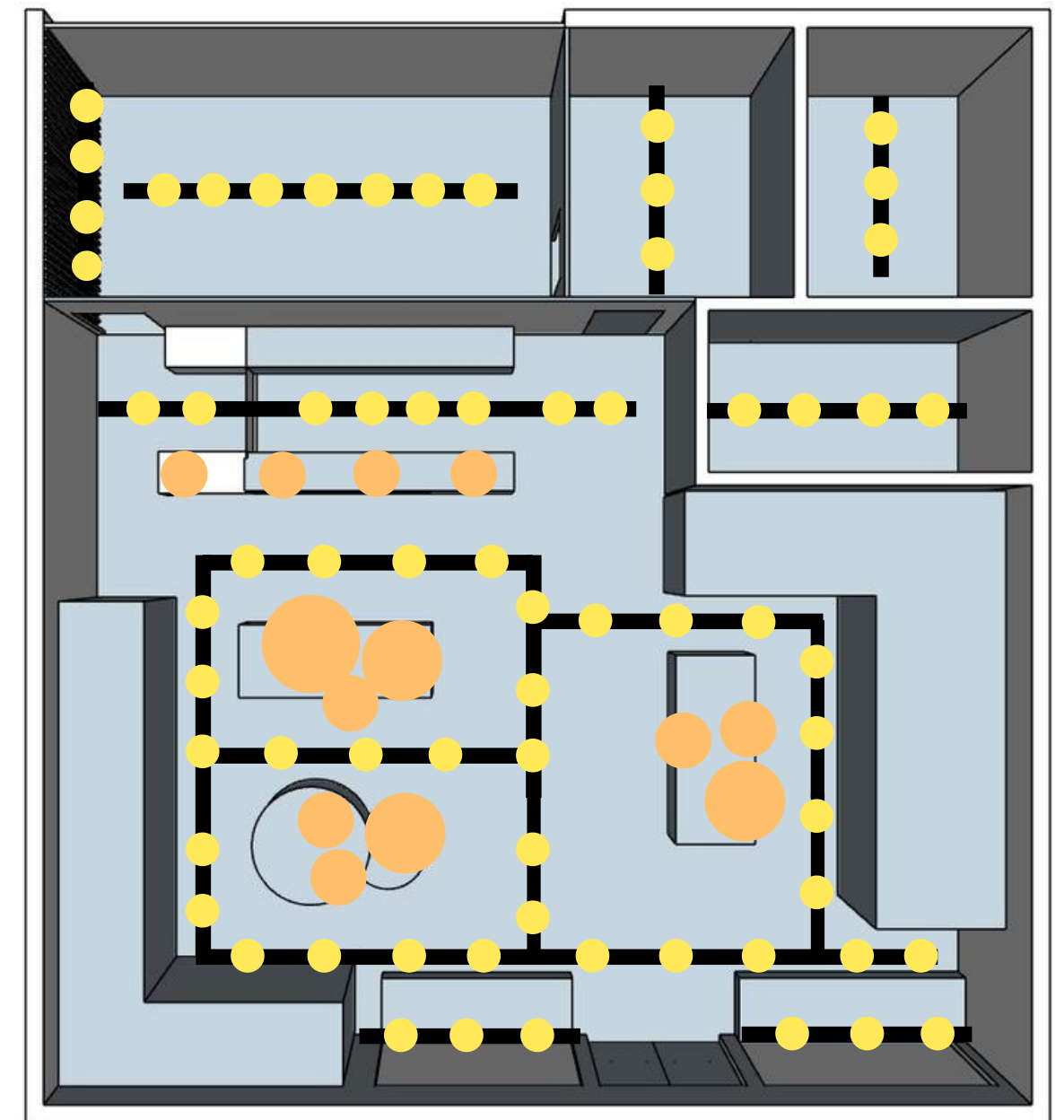
Spots de color negro con rieles.



Imagen de inspiración



Lámparas LED con ángulo de apertura mayor a 30° para luz general difusa, de 4000 K con IRC entre 80 y 100 Ra.



# LOCAL COMERCIAL

## VISUAL MERCHANDISING

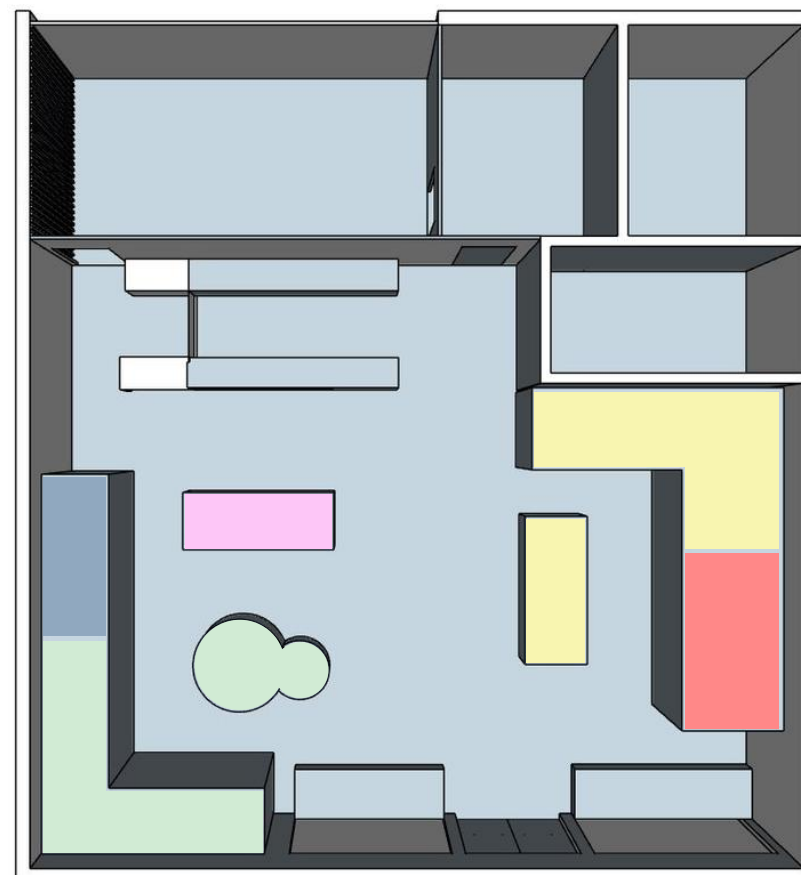
### OBJETIVOS

- Fidelizar al cliente exponiendo las virtudes de los productos de triple impacto y las acciones de reciclaje realizadas semanalmente
- Facilitar la localización de los diferentes productos a través de la venta por categorías bien definidas.
- Fomentar el consumo impulsivo
- Aumentar el tiempo que los clientes pasan dentro del local, gracias al diseño y al interior acogedor generado.

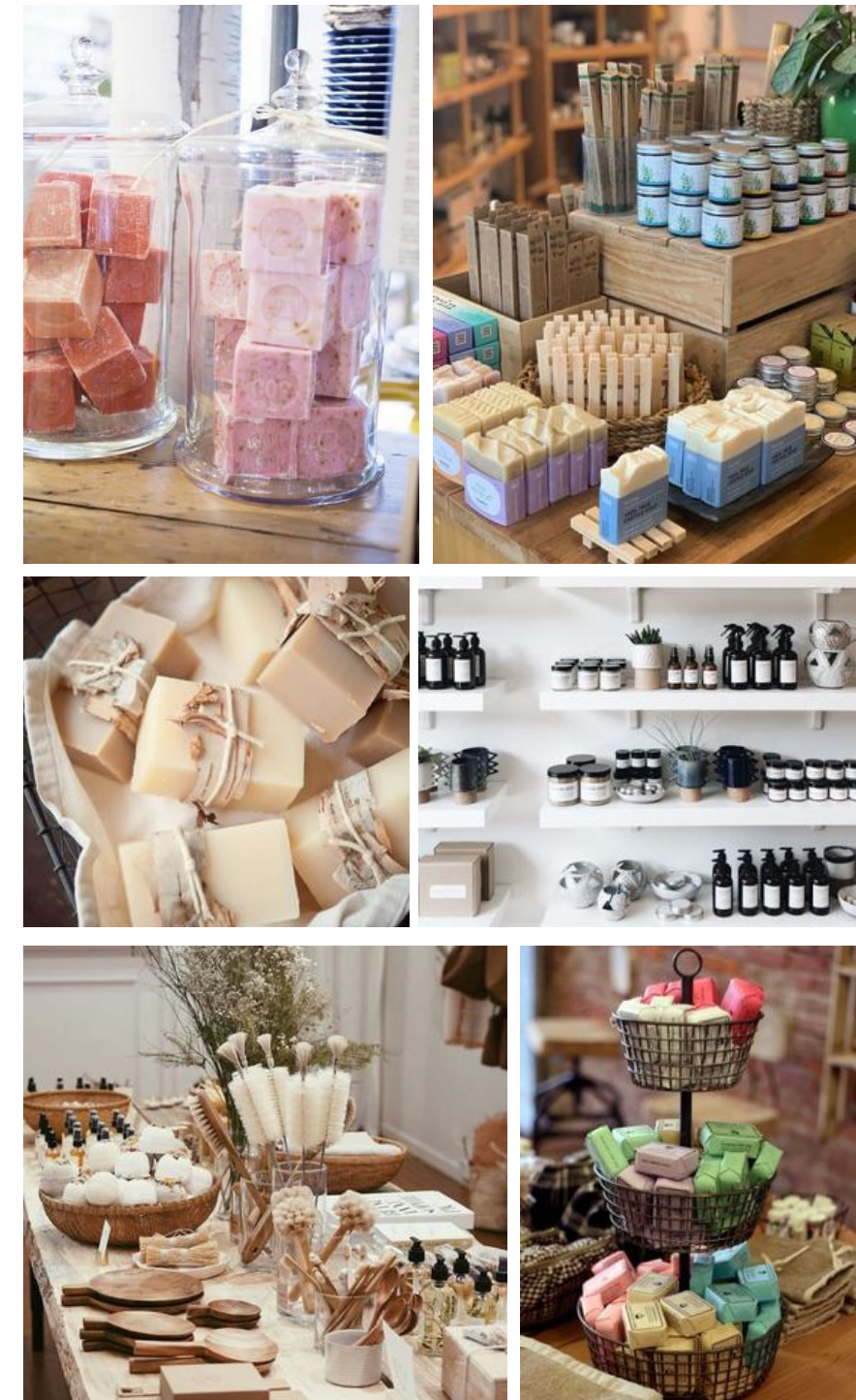
### UBICACIÓN DE PRODUCTOS

#### Referencias:

-  Cuidado personal
-  Hogar
-  Ropa y Accesorios
-  Infantiles
-  Productos de impulso  
(productos pequeños o para regalar como velas, jabones, macetas)



### PRESENTACIÓN DE PRODUCTOS



Imágenes de inspiración



# LOCAL COMERCIAL

## FACHADA Y ESCAPARATE

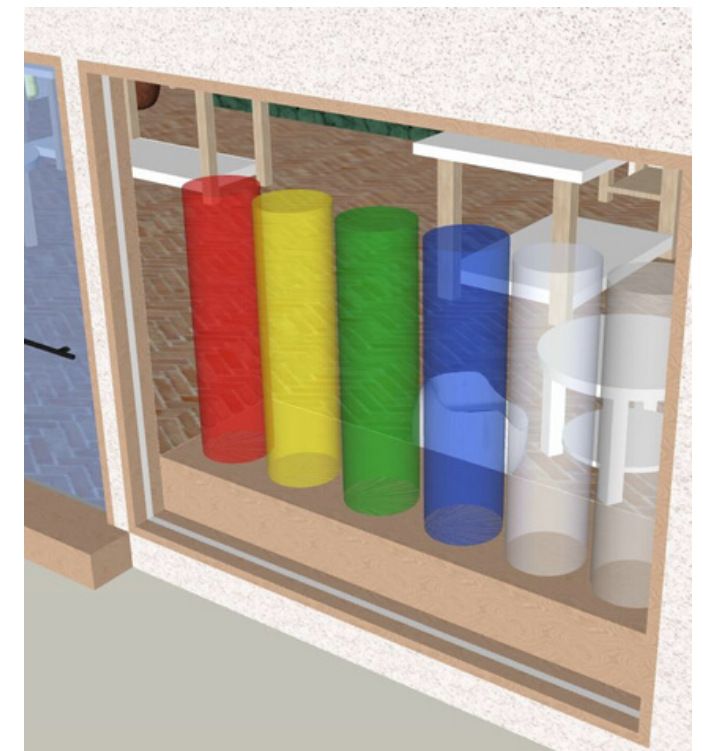


Rótulo adosado en letras corpóreas en color negro y retroiluminadas.



Escaparate semi abierto con cajones de madera reciclados, para exhibir productos que están a la venta.

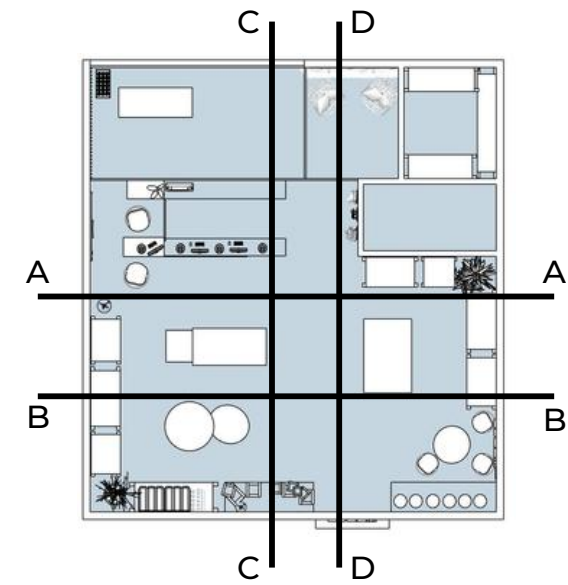
Escaparate semi abierto interactivo, con cilindros de acrílico transparentes para separar tapas plásticas de diferentes colores, para su futuro reciclaje.



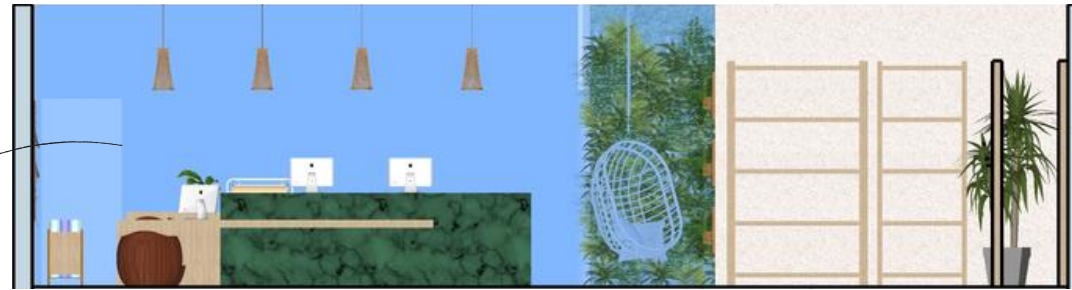


# LOCAL COMERCIAL

## CORTES Y 3D

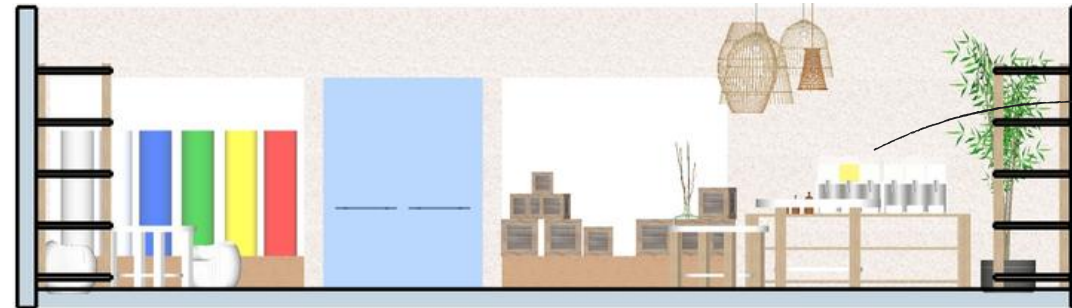


CORTE A-A



Sector Administración + cajas

CORTE B-B



Sector autoservicio de dispensadores de productos de cuidado personal y hogar

CORTE C-C



Hall de entrada a sala multiuso, SSHH y depósito.



CORTE D-D



Sector Kids de espera y separación de tapitas plásticas

